
神戸大学総合情報処理センター

センターニュース抄録

The Kobe University Information Processing Center News

No. 115~No. 116

☆☆目 次☆☆

No. 115 (March 2000)

1. 総合情報処理センター講演会のお知らせ
2. Mathematica 利用継続手続きについて
3. 総合情報処理センター利用状況

No. 116 (July 2000)

1. センターシステムの更新について
2. メールID 配布について
3. 情報コンセント室について
4. 総合情報処理センター利用状況
5. Mathematica のバージョンアップについて
6. コンピュータウイルスについて

1. 総合情報処理センター講演会のお知らせ

総合情報処理センターでは、下記のとおり講演会を開催いたします。
お忙しい時期とは思いますが、是非ご参加下さいますようお願いいたします。

日時： 3月21日（火） 14：30～

場所： 工学部視聴覚教室（LR104教室・工学部玄関入ってすぐ左側）

題目： 「ネットワーク運用のいま～技術・運用管理・倫理 それぞれの観点から～」

対象： ネットワーク及びサーバ等の管理・運用を担当している方を主な対象としますが、興味のある方は学生・教職員を問わずご参加下さい。

【プログラム】

2:30 ～ 3:15	<p>「授業環境の構築に関する問題について -Linux 教室の導入とサーバ管理-」 神戸市立工業高等専門学校 横山卓司先生</p> <hr/> <p>Linux ベースによるネットワークの構築・運用管理等の問題点について、実例をまじえながら講演していただきます。</p>
3:15 ～ 3:45	<p>「ネットワーク利用ガイドラインあれこれ」 総合情報処理センター</p> <hr/> <p>神戸大学でネットワーク利用に関するガイドライン及びネットワークを利用した機器の管理に関するガイドラインが制定されて1年を経過しました。この間に起こった様々な事例や、最近の社会情勢についてをご紹介します。</p>
3:45 ～ 4:00	休 憩
4:00 ～ 5:00	<p>「情報化社会と情報倫理」 発達科学部 辰己 丈夫先生</p> <hr/> <p>「情報社会に参画する態度」を学ぶには情報化社会の成り立ちと影響を考えることが必要であるという立場から、情報倫理（情報モラル）と情報危機管理の考え方を取り上げた情報倫理教育の方法について講演いただきます。</p>

※ 詳しくは、センターホームページ <http://www.kobe-u.ac.jp/~ipc/top/kouenkai.html> をご覧下さい。

2. Mathematica利用継続手続きについて

来年度（平成12年度）数式処理システムMathematica利用継続申請の受付を開始いたします。
各利用者の継続申請書は各々の支払責任者宛てに一括して送付しております。

「Mathematica利用継続申請書」に必要な事項をご記入の上、3月30日（木）までに、総合情報処理センター本館事務室までご提出ください。

Mathematica利用申請に関するお問い合わせは 総合情報処理センター業務掛

TEL: 803-5370 もしくは 内線:5370, 5372

FAX: 803-5375 もしくは 内線:5375

e-mail: math-admin@kobe-u.ac.jp までお願いします。

3. 総合情報処理センター利用状況

[1] mailgate.kobe-u.ac.jp 利用状況 (2月)

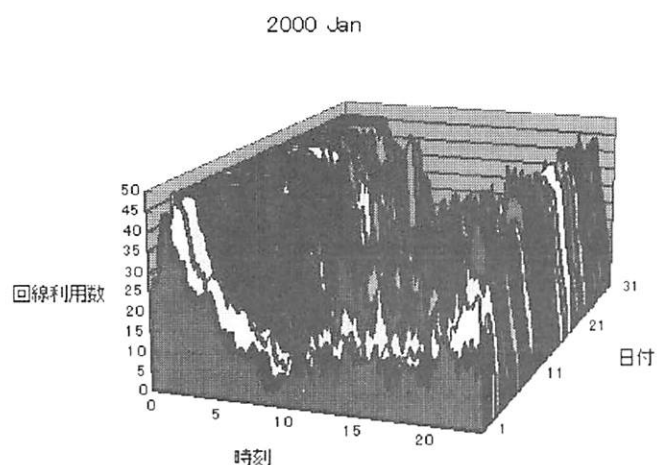
- 送受信メールの総数:

	送信	受信
統 数	662151	621495
平均/日	22832.8	21430.9

※詳しくはセンターホームページ

(http://www.kobe-u.ac.jp/~ipc/keijiban/sheet/m_gate/index.html) をご覧ください。

[2] ダイアルアップ利用統計 (1月)



※詳しくはセンターホームページ

(<http://www.kobe-u.ac.jp/~ipc/dial/access/index.html>) をご覧ください。

[3] wwwproxy利用統計 (2月)

- 月合計とそのグラフ:

	リクエスト	データ (Mbytes)
総数	20640543	184517.03
ヒット	4155483	27470.64
リクエスト/日	711742.9	6362.66
ヒット/日	143292.5	947.26
ヒット率	20.13 (%)	14.89 (%)

※詳しくはセンターホームページ

(<http://www.kobe-u.ac.jp/~ipc/keijiban/sheet/proxy/proxy.html>) をご覧ください。

[4] PC, 02 の利用状況

・情報処理教室 パソコン利用状況 (利用回数) /授業を含む

(単位：回)

		1 2 月	H12. 1 月	2 月
総合情報処理センター	本館(18台)	1470	1469	1491
	分館(57台)	10098	8604	8415
大学教育研究センター (100台)		10531	8514	4345
六甲台情報処理教室 (50台)		7523	6650	5214

・ワークステーション利用状況 /授業を含む

総合情報処理センター本館 (10台) ・ 分館 (101台)

	12 月	H12. 1 月	2 月
利用回数 (回)	6574	7249	4434
総 CPU 時間 (秒)	1370406	1353571	1025335

《センター機器》

ホスト名	備 考
zeus	SX-4/2C
chaos	ORIGIN2000
apollo	ONYX
artemis	SPP1600/XA-8
olympus	SPP1600/HSM
wwwproxy	WWW Proxy Server ポート番号：60080

※プロキシの設定が、wwwproxy.kobe-u.ac.jp、ポート番号:60080 になっているか、ご確認ください。

《ドメインネームサーバー》

ホスト名	I P アドレス
ns	133.30.8.2
gaia	133.30.228.21

※部局にDNSサーバーがある場合は、ネットワーク負荷を軽減するためにも部局のDNSをご利用ください。その情報については各部局のネットワーク管理責任者等にお尋ね下さい。ネットワーク責任者等は、<http://www.kobe-u.ac.jp/~ipc/khan/member/meibo.html> でご確認ください。

・ダイアルアップ用DNS

ホスト名	I P アドレス
nada.dialup	133.30.121.2
ns	133.30.8.2

※nada.dialup はダイアルアップユーザー以外指定しないで下さい。

《センター連絡先・接続先一覧》

利用項目	内線番号(直通)・下段E-mail宛先
センター利用に関する質問 (一般的事項・利用申請等)	5370 ~ 5374 (078-803-5370) staff@kobe-u.ac.jp
ソフト利用法・ネットワーク利用・プログラム言語など計算機に関する一般的な質問	progqa@kobe-u.ac.jp
センター分館連絡先	5377 (078-803-5377)

《センターオンライン広報一覧.》

センターからのお知らせ	http://www.kobe-u.ac.jp/~ipc/keijiban
センターニュース	http://www.kobe-u.ac.jp/~ipc/kouhou.html
センター広報誌MAGE	http://www.kobe-u.ac.jp/~ipc/kouhou.html
センターホームページ	http://www.kobe-u.ac.jp/~ipc

1. センターシステムの更新について

長らく皆様にご利用いただいていた現行のセンターシステムは本年12月末で利用終了となり、来年から新システムに生まれ変わります。このシステムの具体的な導入機種等は8月以降お知らせしますが、システム更新に伴い、以下の2点につきご留意願います。

- (1) データのバックアップを必ず取っておいてください。
- (2) センターからの連絡事項（掲示、電子メール、ホームページ）は必ずチェックするようにしてください。

2. メールIDの配布について

平成12年4月19日（水）をもってセンター分館での平成12年度新入生対象ID特別配布は終了しました。どうしても都合がつかず配布が受けられなかった学生及び在学生には、以下の要領で配布を行っています（随時配布）。

1. 総合情報処理センター本館または分館にID配布の申し込みをしてください。直接来館、電話（803-5370、又は内線5370）のいずれでも構いません。
2. 申し込みを受けた分（月～木）を、翌週の月曜日以降配布します。場所は総合情報処理センター本館（自然科学系図書館南隣）で、時間は9:00～12:00、13:00～16:30です。なお、金曜日に申し込みをされた方への配布は翌々週の月曜日以降となります。

〈センター以外で配布を行っている学生ID〉

1. 大学院医学系研究科（医学科専攻）……医学部学務課医学科教務学生掛
 2. 大学院医学系研究科（保健学科専攻）……医学部学務課教務学生第二掛
- 上記以外でも臨時に配布を行う場合がありますので、掲示に注意してください。

〈配布後のIDの取り扱いについて〉

1. 配布したID通知書は卒業するまで大切に保管してください。
2. なくした場合はすみやかに総合情報処理センター本館事務室まで届け出てください。
(要学生証) 再発行には申請後最低2週間必要です。
3. パスワードは一定のサイクルで変更するようにしてください。
万が一パスワードが分からなくなった場合は、初期パスワードに戻しますので総合情報処理センター本館まで学生証を持って問い合わせに来てください。
電話、電子メール、FAXなどでの問い合わせにはお答えできません。
4. 端末の使い方、電子メールの使い方等についてはマニュアルを作成していますが、可能な限り総合情報処理センターホームページのマニュアルのページをチェックするようにしてください。

<2000年度以降入学生の電子メールアドレスについて>

メールアドレス 学籍番号@y00.kobe-u.ac.jp

メールサーバー名 y00.kobe-u.ac.jp

(2000年度入学生はy00, 2001年度入学生はy01, 2002年度入学生はy02…・というように下線部の数字2桁が入学年度(西暦)の下2桁に対応しています。)

【学生ID配布一覧表】

平成12年度新入生ID配布状況一覧(平成12年4月19日現在)

	作成数	配布数	残部	配布率	配布率(昨年)	昨年比
文学部	119	107	12	90.0	97.5	△ 7.5
国際文化学部	144	144	0	100.0	100.0	0.0
発達科学部	295	279	16	94.6	94.6	0.0
法学部	240	211	29	88.0	88.0	0.0
経済学部	296	284	12	96.0	97.6	△ 1.6
経営学部	284	247	37	87.0	90.5	△ 3.5
理学部	173	166	7	96.0	95.2	0.8
医学部	292	280	12	95.9	76.6	19.3
医学科	100	90	10	90.0	100.0	△ 10.0
保健学科	192	190	2	99.0	64.7	34.3
工学部	580	563	17	97.1	96.7	0.4
建設学科	158	155	3	98.2	97.7	0.5
電気電子工学科	97	96	1	99.0	100.0	△ 1.0
機械工学科	109	107	2	98.2	96.6	1.6
応用化学科	105	95	10	90.5	90.6	△ 0.1
情報知能工学科	111	110	1	99.1	98.1	1.0
農学部	173	166	7	96.0	94.1	1.9
夜間主コース	178	125	53	70.3	67.1	3.2
大学院	1,533	950	583	62.0	64.1	△ 2.1
自然科学研究科	743	494	249	66.5	70.6	△ 4.1
自然科学研究科以外	790	456	334	57.8	56.2	1.6
計	4,307	3,522	785	81.8	82.4	△ 0.6

3. 情報コンセント室について

情報コンセント室(端末室1)を利用してください!

本館2階の情報コンセント室(端末室1)の利用が6月14日から登録制になりました。

申し込みは簡単で、学生は学生証を、教職員は証明となるものを持参していただければ、その場で登録、即利用可能です。

その際、お使いになるパソコンのネットワークカードのMACアドレスを申請書に記入していただくこととなりますので、あらかじめ控えておいてください。

概要

- ・ 名称 端末室 1 (情報コンセント室)
- ・ 場所 総合情報処理センター 2 階 (利用席数 14 席)
- ・ 利用時間 午前 9 時から午後 5 時 (土曜、日曜、祝日、年末年始を除く)
- ・ 必要なもの パソコン、10BaseT の LAN カード

4. 総合情報処理センター利用状況

[1] mailgate.kobe-u.ac.jp 利用状況 (M a y)

・ 送受信メールの総数 :

	送信	受信
統 数	668328	626579
平均/日	21559.0	20212.2

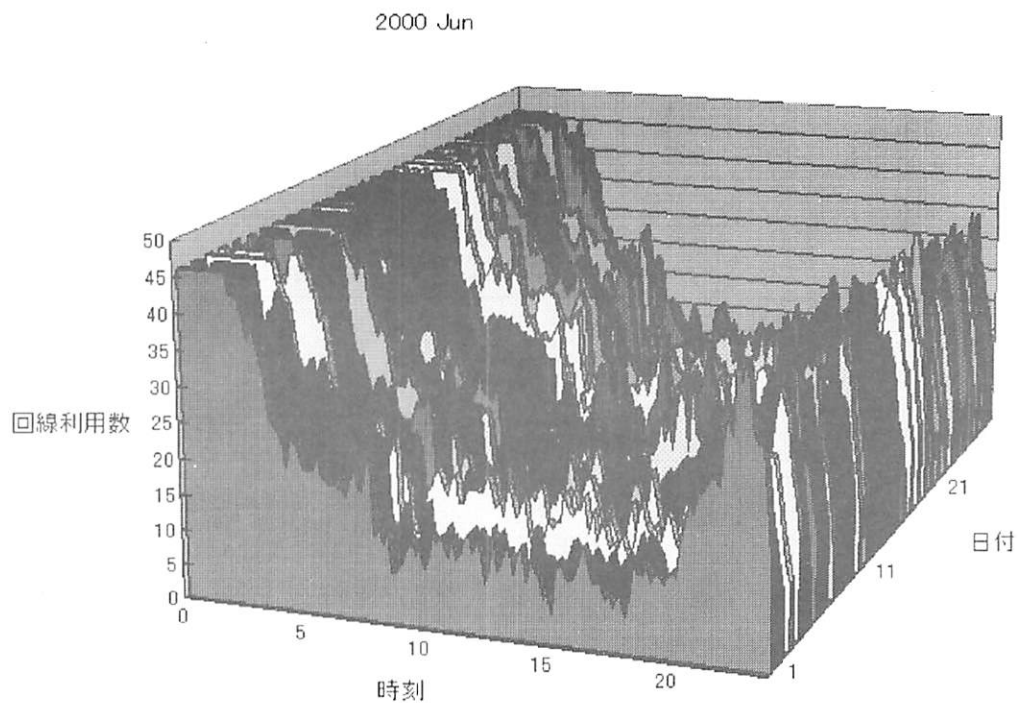
※ 詳しくはセンターホームページをご覧ください。

http://www.kobe-u.ac.jp/~ipc/keijiban/sheet/m_gate/index.html

[2] ダイヤルアップ利用統計

※ 詳しくはセンターホームページをご覧ください。

<http://www.kobe-u.ac.jp/~ipc/dial/access/index.html>



[3] wwwproxy 利用統計 (Jun)

・月合計 :

	リクエスト	データ (Mbytes)
総数	22701996	207627.10
ヒット	10833811	56611.38
リクエスト/日	873153.7	7985.66
ヒット/日	416685.0	2177.36
ヒット率	47.72 (%)	27.27 (%)

※ 詳しくはセンターホームページをご覧ください。

<http://www.kobe-u.ac.jp/~ipc/keijiban/sheet/proxy/proxy.html>

[4] PC, O2 の利用状況

・情報処理教室 パソコン利用状況 (利用回数) / 授業を含む

(単位 : 回)

		3月	4月	5月	6月
総合情報処理センター	本館(18台)	903	1,503	1,564	1,744
	分館(57台)	4,219	9,873	12,232	13,236
大学教育研究センター (100台)		292	6,088	10,349	13,049
六甲台情報処理教室 (50台)		2,993	7,600	8,791	9,228

・ワークステーション利用状況 / 授業を含む

総合情報処理センター本館 (10台) ・ 分館 (101台)

	3月	4月	5月	6月
利用回数 (回)	1,400	6,430	14,209	12,422
総 CPU 時間 (秒)	4,747,179	1,376,808	3,983,936	3,351,304

5. Mathematica のバージョンアップについて

平成7年より、総合情報処理センターが窓口となり、数式処理システム「Mathematica」のキャンパス・ライセンスを取得しています。これに伴い、神戸大学内のコンピュータ（ただし、神戸大学の備品であり、Mathematica が現在対応しているもの）で、個別に購入することなく、Mathematica を利用することが可能となっております。

現在は Mathematica4.0 がリリースされ、より使いやすくなっております

ソフトウェアパッケージを配布いたしますので、入手ご希望の方は、総合情報処理センター本館事務室にあります所定の申請書にてお申し込み下さい。

詳しくは、センターホームページ : <http://www.kobe-u.ac.jp/~ipc/math/readme.html>

Mathematica4.0 の機能につきましては下記のホームページをご覧ください。

<http://www.wolfram.co.jp/products/mathematica/newin4/>

6. コンピュータウイルスについて

皆さんには、5月初めに世界中で猛威をふるったコンピュータウイルス「I LOVE YOU」の記憶がまだ新しいと思います。

コンピュータウイルスとは、プログラムに寄生する極めて小さなプログラムであり、自分自身を勝手に他のプログラムファイルにコピーする事により増殖し、コンピュータウイルス自身にあらかじめ用意されていた内容により予期されない動作を起こす事を目的とした特異なプログラムです。このような、コンピュータウイルスによる被害が、本学においても、以前から報告されております。

コンピュータウイルスに関する公式の情報は、情報処理振興事業協会（略称：IPA）に、また、セキュリティに関する速報は、コンピュータ緊急対応センター（略称：JPCERT/CC）のホームページに掲載されています。

コンピュータウイルス対策の中では感染の防止が一番大事なことです。最低限次のことを遵守し、各自感染の防止に努めてください。

【感染防止七箇条】

1. 最新のワクチンソフトを使いウイルス検査を行う。
2. 万一のウイルス被害に備えるため、データのバックアップを行う。
3. ウイルスの兆候を見逃さないようにし、ウイルス感染の可能性が考えられる場合は、ウイルス検査を行う。
4. メールの添付ファイルはウイルス検査後開く。
5. ウイルスが感染している可能性のあるファイルを扱う時はマクロ機能の自動実行は行わない。
6. 外部から持ち込まれたフロッピーディスク及びダウンロードしたファイルはウイルス検査後使用する。
7. コンピュータの共同利用時の管理を徹底する。

【参考サイト】

- ・ IPA <http://www.ipa.go.jp/SECURITY/index-j.html>
- ・ JPCERT/CC <http://www.jpccert.or.jp/>

+

《センター機器》

ホスト名	備 考
zeus	SX-4/2C
chaos	ORIGIN2000
apollo	ONYX
artemis	SPP1600/XA-8
olympus	SPP1600/HSM
wwwproxy	WWW Proxy Server ポート番号：60080

※プロキシの設定が、wwwproxy.kobe-u.ac.jp、ポート番号:60080 になっているか、ご確認ください。

《ドメインネームサーバー》

ホスト名	I Pアドレス
Ns	133.30.8.2
Gaia	133.30.228.21

部局にDNSサーバーがある場合は、ネットワーク負荷を軽減するためにも部局のDNSをご利用ください。その情報については各部局のネットワーク管理責任者等にお尋ね下さい。

ネットワーク責任者等は、<http://www.kobe-u.ac.jp/~ipc/khan/member/meibo.html>で
ご確認ください。

・ダイアルアップ用DNS

ホスト名	I Pアドレス
nada.dialup	133.30.121.2
Ns	133.30.8.2

※nada.dialup はダイアルアップユーザー以外指定しないで下さい。

《センター連絡先・接続先一覧》

利用項目	内線番号(直通)・下段E-mail宛先
センター利用に関する質問 (一般的事項・利用申請等)	5370 ~ 5374 (078-803-5370) staff@kobe-u.ac.jp
ソフト利用法・ネットワーク利用・プログラム言語など計算機に関する一般的な質問	progqa@kobe-u.ac.jp
センター分館連絡先	5377 (078-803-5377)

《センターオンライン広報一覧》

センターからのお知らせ	http://www.kobe-u.ac.jp/~ipc/keijiban
センターニュース	http://www.kobe-u.ac.jp/~ipc/kouhou.html
センター広報誌MAGE	http://www.kobe-u.ac.jp/~ipc/kouhou.html
センターホームページ	http://www.kobe-u.ac.jp/~ipc