

神戸大学総合情報処理センター

センターニュース抄録

The Kobe University Information Processing Center News
No.110 ~ No.114

◆◇目次◇◆

No.110 (March 1999)

1. 計算機システムの利用申請手続きについて
2. 講演会・講習会結果報告
3. 総合情報処理センター利用状況

No.111 (June 1999)

1. Mathematica の利用について
2. 情報コンセント室の使い方
3. サーバ群設定変更についてのお知らせ
4. コンピュータウイルスについて
5. ネットワーク利用に関するガイドライン遵守のお願い
6. 総合情報処理センター利用状況

No.112 (August 1999)

1. ホームページ作成講習会について
2. 総合情報処理センター利用状況

No.113 (November 1999)

1. メールソフト AL-Mail について
2. ホームページ作成講習会結果報告
3. 総合情報処理センター利用状況

No.114 (December 1999)

1. ダイアルアップ回線の増設のお知らせ
2. 総合情報処理センター利用状況

1. 計算機システムの利用申請手続きについて

総合情報処理センターでは、電子メールや計算機利用のサービスなどを提供しています。
平成11年度より利用料金の体系を変更いたしますので、ぜひこの機会にご利用ください。

センターシステムを新規利用される方は、以下の4利用体系より選択し、計算機システム利用申請書の「申請の種別」欄の該当項目をチェックして下さい。

ただし、「電子メール利用」と「計算機システム利用(計算時間上限あり/1ユーザ)」のみ同時選択可能です。

「計算機システム利用(計算時間無制限/グループユーザ)」の場合は別紙に記入が必要となります。
それぞれのサービス内容、料金体系は後述の通りです。

◆ 申請の種別

新規

- a) 電子メール利用
- b) 計算機システム利用(計算時間上限あり/1ユーザ)
- c) 計算機システム利用(計算時間無制限/1ユーザ)
- d) 計算機システム利用(計算時間無制限/グループユーザ)

変更

利用終了

◆ 利用期間

平成 11 年 4 月 ～ 平成 12 年 3 月

◆ 利用体系別サービス内容

a) 電子メール利用

- ・ @kobe-u.ac.jp ドメインの電子メールアドレス利用。
- ・ メールの送受信。
- ・ 2つのダイヤルアップ電話番号。
- ・ home 領域 10 Mbyte。
- ・ センター開放端末(PC,o2)の利用。

b) 計算機システム利用(計算時間上限あり/1ユーザ)

- ・ 電子メールは利用できません。電子メールが必要な場合は「電子メール利用」をあわせて利用して下さい。
- ・ home 領域 100 Mbyte。
* home 領域は現時点では暫定的に 100 Mbyte としています。
- ・ センターサーバ機器(gaia,apollo,zeus,artemis,olympus,europe,io)の利用。
- ・ センター設置カラープリンタのネットワークでの利用。

c) 計算機システム利用(計算時間無制限/1ユーザ)

- ・ @kobe-u.ac.jp ドメインの電子メールアドレス利用。
- ・ メールの送受信。
- ・ 2つのダイヤルアップ電話番号。
- ・ home 領域 1 Gbyte。
* home 領域は現時点では暫定的に 1 Gbyte としています。
- ・ センター開放端末(PC,o2)の利用。
- ・ センターサーバ機器(gaia,apollo,zeus,artemis,olympus,europe,io)の利用。
- ・ センター設置カラープリンタのネットワークでの利用。

d) 計算機システム利用(計算時間無制限/グループユーザ)

サービス内容は、c)計算機システム利用(計算時間無制限/1ユーザ)と同じです。

◆ 利用体系別料金

(下記の料金はすべて年度を通してのものとなります、年度途中から利用開始の場合でも料金は同じです。)

a) 電子メール利用

6,000 円 / 年

b) 計算機システム利用(計算時間上限あり/1ユーザ)

20,000 円 / 年

CPU の使用料金合計額が 20,000 円まで利用できます。CPU 単価は昨年と同じです。

プリンタ出力 (aclr, fio) は別途従量制課金となります。

利用料金が超過した場合は、以下の2つの選択肢があります。

イ. 計算機利用の終了

ロ. 計算機システム利用(計算時間無制限/1ユーザ)へ下記の料金で移行できます。

・”電子メール利用”がない場合、50,000 円

・”電子メール利用”がある場合で利用者ID名が異なる時は、50,000 円

・”電子メール利用”がある場合で両方の利用者ID名が同じ時は、44,000 円

c) 計算機システム利用(計算時間無制限/1ユーザ)

70,000 円 / 年

プリンタ出力 (aclr, fio) は別途従量制課金となります。

d) 計算機システム利用(計算時間無制限/グループユーザ)

グループとは研究室などで複数の利用者が計算機を使用する場合に利用できます。

一人の支払責任者がグループ利用料金を負担します。

登録人数により一人当たりの利用料金が異なります。

1 人 70,000 円 / 年

2~4 人 60,000 円 / 年

5~7 人 50,000 円 / 年

8 人目以降 40,000 円 / 年

例 1) 3 人のグループで利用する場合

$70,000 \text{ 円} + 60,000 \text{ 円} \times 2 \text{ 人} = 190,000 \text{ 円 / 年}$

例 2) 8 人のグループで利用する場合

$70,000 \text{ 円} + 60,000 \text{ 円} \times 3 \text{ 人}$

$+ 50,000 \text{ 円} \times 3 \text{ 人}$

$+ 40,000 \text{ 円} \times 1 \text{ 人} = 440,000 \text{ 円 / 年}$

プリンタ出力 (aclr, fio) は別途従量制課金となります。

◆ 留意事項(計算機システム利用)

1. 利用IDは一人の方のみ使用する原則を厳守していただきます。

複数人による1利用IDの使用や、名義貸しが判明した場合には、追徴請求と利用IDの停止により対処いたしますのでご注意ください。

2. センターサーバ機器で実行するバックグラウンドジョブは1つだけにして下さい。

2. 講演会・講習会結果報告

センターでは、さる2月18日、19日に、「ネットワークと著作権」講演会、ホームページ作成講習会を開催しました。両日も受講者の方々と、学内外の講師の先生方及びセンター職員の熱意に包まれ、非常にホットな会となりました。

次回も、皆さま奮ってご参加下さい。

[1] 講演会「ネットワークと著作権」結果報告

日時:平成11年2月18日(木)15:30～

場所:瀧川記念学術交流会館2階大会議室

講演題目:ネットワークと著作権

概要:1.ネットワークを利用した違法行為と法的規制

2.ネットワークと著作権法

講師:小泉直樹先生(法学部教授)

参加人数:34名

(うち9名がホームページ作成講習会に出席)

[2] 講習会「NTを使ったはじめてのホームページの作成」結果報告

日時:平成11年2月19日(金)13:30～15:30

場所:大学教育研究センター4F K503

定員:70名

概要:はじめてホームページをつくる方を対象に、HTML文書の作り方やサーバへのアップロードの仕方などを紹介(初心者向け)。

申込人数:77名

出席人数:59名(当日受付け1名含む)



3. 総合情報処理センター利用状況

[1] mailgate.kobe-u.ac.jp 利用状況(2月)

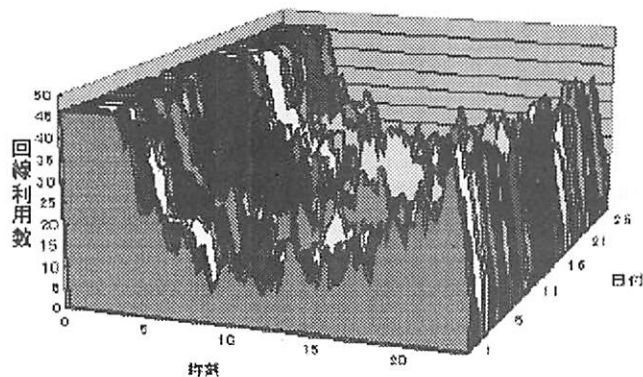
- ・ 送受信メールの総数:

| | 送信 | 受信 |
|------|---------|---------|
| 統 数 | 435080 | 383830 |
| 平均/日 | 15538.6 | 13708.2 |

※詳しくはセンターホームページ

(http://www.kobe-u.ac.jp/~ipc/keijiban/sheet/m_gate/index.html)をご覧ください。

[2] ダイヤルアップ利用統計(2月)



※詳しくはセンターホームページ

(<http://www.kobe-u.ac.jp/~ipc/dial/access/index.html>) をご覧ください。

[3] wwwproxy利用統計(2月)

・月合計とそのグラフ:

| | リクエスト | データ (Mbytes) |
|---------|-----------|--------------|
| 総数 | 8642273 | 66641.35 |
| ヒット | 1272995 | 6568.75 |
| リクエスト/日 | 392830.6 | 3029.15 |
| ヒット/日 | 57863.4 | 298.58 |
| ヒット率 | 14.73 (%) | 9.86 (%) |

※詳しくはセンターホームページ

(<http://www.kobe-u.ac.jp/~ipc/keijiban/sheet/proxy/proxy.html>) をご覧ください。

[4] PC,O2 の利用状況

・情報処理教室 パソコン利用状況(利用回数) / 授業を含む

(単位: 回)

| | | 1月 | 2月 |
|------------------|---------|-------|-------|
| 総合情報処理センター | 本館(9台) | 957 | 369 |
| | 分館(57台) | 9,454 | 9,021 |
| 大学教育研究センター(100台) | | 8,515 | 5,696 |
| 六甲台情報処理教室(50台) | | 6,615 | 5,543 |

・ワークステーション利用状況 / 授業を含む

総合情報処理センター本館(10台)・分館(101台)

| | 8月 | 9月 |
|-----------|-----------|-----------|
| 利用回数(回) | 8,155 | 5,343 |
| 総CPU時間(秒) | 6,592,415 | 4,841,595 |

No.111 (June 1999)

1. Mathematicaの利用について

平成7年より、総合情報処理センターが窓口となり、数式処理システム「Mathematica」のキャンパス・ライセンスを取得しています。これに伴い、神戸大学内すべてのコンピュータ(ただし「Mathematica 対応機器一覧」にリストアップされている機器に限る)で、個別に購入することなく、Mathematica を利用することが可能となりました。

つきましては、ソフトウェアパッケージを配布致しますので、入手ご希望の方は、総合情報処理センター本館事務室にあります所定の申請書にてお申し込み下さい。

詳しくは、センターホームページ: <http://www.kobe-u.ac.jp/~ipc/math/readme.html> をご覧ください。

2. 情報コンセント室の使い方

総合情報処理センター本館2階の端末室1が、自分のコンピュータをネットワークにつないで利用できる情報コンセント室に生まれ変わりました。この部屋には椅子、机、電源タップと、大学のコンピュータネットワーク(インターネットに常時接続している)につながるネットワークの接続口(情報コンセント)だけが、用意されています。この情報コンセントに皆さんの手持ちのコンピュータを接続すると、情報処理センターの他の部屋にあるコンピュータと同じようにネットワーク環境を使うことが可能になります。自分がいつも使っている環境で大学のネットワークを存分に使ってみませんか？

詳しくはセンターホームページ: <http://www.kobe-u.ac.jp/~ipc/ipcsys/dhcp/> をご覧ください。

3. サーバ群設定変更についてのお知らせ

サーバ群の変更内容

1. メールサーバが mailgate.kobe-u.ac.jp として独立。

SMTPサーバ…mailgate.kobe-u.ac.jp

POPサーバ…mailgate.kobe-u.ac.jp

2. ファイルサーバが gaia.kobe-u.ac.jp として独立。

メールIDを申請された方、及び学生IDのホームがここにあります。

直接telnet等が出来ませんので、学生の方は o21000.ipc.kobe-u.ac.jp ~ o21006.ipc.kobe-u.ac.jp のいずれかのワークステーション、教職員の方は o20000.ipc.kobe-u.ac.jp ~ o20009.ipc.kobe-u.ac.jp のいずれかのワークステーションにアクセスしてください。gaiaのホームをマウントしています。

なお、いずれの場合も、学外からはアクセスできませんし、学外へのtelnet等もできません。

また、学内LANの一部に上記o2ワークステーションにアクセスできないセグメントがあります。どうしてもアクセスできない場合は caspar.ipc.kobe-u.ac.jp にお願います。ただし、このマシンは暫定的に立ちあげておりますので、上記不具合が解消しましたら、予告無しに消滅します。

3. 汎用並列サーバは chaos.kobe-u.ac.jp に名称変更。

CPU上限付IDのディスク容量は100Mbまでです。

無制限IDのディスク容量は1Gbまでですが、申請により2Gbもしくは4Gbまで可能です。

詳しくはセンターホームページ: <http://www.kobe-u.ac.jp/~ipc/mailex2.html> をご覧ください。

4. コンピュータウイルスについて

皆さんは、4月26日に世界中で猛威をふるった「CHIウイルス」をご存じでしょうか？

新聞報道等で、既にご承知かとは思いますが、このCHIは、1998年5月に既に発見されており、感染防止の対策を講じていけば事前に感染の被害は防げたものです。

コンピュータウイルスとは、プログラムに寄生する極めて小さなプログラムであり、自分自身を勝手に他のプログラムファイルにコピーする事により増殖し、コンピュータウイルス自身にあらかじめ用意されていた内容により予期されない動作を起こす事を目的とした特異なプログラムです。

このような、コンピュータウイルスによる被害が、本学においても、以前から報告されております。

コンピュータウイルスに関する公式の情報は、情報処理振興事業協会(略称:IPA)に、また、セキュリティに関する速報は、コンピュータ緊急対応センター(略称:JPCERT/CC)のホームページに掲載されています。

コンピュータウイルス対策の中では感染の防止が一番大事なことです。最低限次のことを遵守し、各自感染の防止に努めてください。

【感染防止七箇条】

- 1.最新のワクチンソフトを使いウイルス検査を行う。
- 2.万一のウイルス被害に備えるため、データのバックアップを行う。
- 3.ウイルスの兆候を見逃さないようにし、ウイルス感染の可能性が考えられる場合は、ウイルス検査を行う。
- 4.メールの添付ファイルはウイルス検査後開く。
- 5.ウイルスが感染している可能性のあるファイルを扱う時はマクロ機能の自動実行は行わない。
- 6.外部から持ち込まれたフロッピーディスク及びダウンロードしたファイルはウイルス検査後使用する。
- 7.コンピュータの共同利用時の管理を徹底する。

【参考サイト】

- ・IPA <http://www.ipa.go.jp/SECURITY/index-j.html>
- ・JPCERT/CC <http://www.jpccert.or.jp/>

5. ネットワーク利用に関するガイドライン遵守のお願い

先日、学内にSPAMを発信したユーザーがいるとの報告が学外から届きました。総合情報処理センターのアカウントおよび端末を利用し、インターネット上で集めた複数の電子メールアカウントに勧誘メールを出したものです。

この事実は、本年2月に制定された「ネットワーク利用に関するガイドライン」に明らかに抵触していたため、即刻本人を特定し、センターIDを抹消しました。

上記事例については、特に、

- ・SPAMメール(UBE,UCEとも言う)は、法律的な問題に発展する可能性がある。
- ・本学ネットワークを営利目的で使用し、チェインメールの発信元になる。
- ・組織の信用が低下し、正常なネットワーク利用ができなくなる、つまり神戸大学からのメールの着信を拒否される可能性がある。
- ・発覚した場合、神戸大学におけるネットワーク利用が行なえなくなる。

という点にご注意下さい。

また、本年2月制定の「ネットワーク利用に関するガイドライン」「ネットワークを利用した機器の管理に関するガイドライン」につきまして、今一度ご確認いただきますと共に、ネットワークを利用する周囲の方々にも周知して下さるようお願いいたします。

※SPAMについては下記ホームページをご参照下さい。

<http://www.ayamura.org/interop98/>

6. 総合情報処理センター利用状況

[1] mailgate.kobe-u.ac.jp 利用状況(4月)

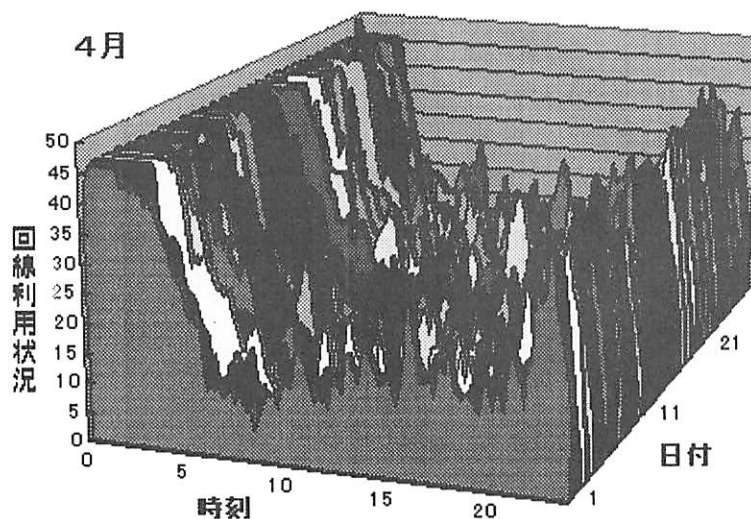
- ・ 送受信メールの総数:

| | 送信 | 受信 |
|------|---------|---------|
| 統 数 | 402080 | 376088 |
| 平均/日 | 13864.8 | 12968.6 |

※詳しくはセンターホームページ

(http://www.kobe-u.ac.jp/~ipc/keijiban/sheet/m_gate/index.html) をご覧ください。

[2] ダイアルアップ利用統計(4月)



※詳しくはセンターホームページ

(<http://www.kobe-u.ac.jp/~ipc/dial/access/index.html>) をご覧ください。

[3] wwwproxy利用統計(4月)

・月合計とそのグラフ:

| | リクエスト | データ (Mbytes) |
|---------|-----------|--------------|
| 総数 | 12141665 | 88405.35 |
| ヒット | 1663774 | 8893.10 |
| リクエスト/日 | 404722.2 | 2946.84 |
| ヒット/日 | 55459.1 | 296.44 |
| ヒット率 | 13.70 (%) | 10.06 (%) |

※詳しくはセンターホームページ

(<http://www.kobe-u.ac.jp/~ipc/keijiban/sheet/proxy/proxy.html>) をご覧ください。

[4] PC,O2 の利用状況

・情報処理教室 パソコン利用状況(利用回数) / 授業を含む

(単位: 回)

| | | 2月 | 3月 |
|------------------|---------|-------|-------|
| 総合情報処理センター | 本館(9台) | 369 | 9 |
| | 分館(57台) | 9,021 | 3,039 |
| 大学教育研究センター(100台) | | 5,696 | 1 |
| 六甲台情報処理教室(50台) | | 5,543 | 1,751 |

・ワークステーション利用状況 / 授業を含む

総合情報処理センター本館(10台)・分館(101台)

| | 3月 | 4月 |
|--------------|---------|-----------|
| 利用回数 (回) | 2,106 | 7,426 |
| 総 CPU 時間 (秒) | 534,399 | 1,277,680 |

No.112 (August 1999)

1. ホームページ作成講習会について

総合情報処理センターでは、下記のとおり利用者講習会を開催いたします。
受講希望の方は添付の申込書に記入の上、kuipc@kobe-u.ac.jp までお送りください。

なお、申し込みにあたって、

◎研究IDによる利用者を優先します。

◎先着順とさせていただきます。

※申し込み締め切りは 8月18日(水) です。

日時:平成11年8月25日(水)13:30～16:30

場所:大教センター(K503教室)

定員:70名

題目:「初めてのホームページ作成ーネットワーク初心者の方へー」

概要:・ネットワーク初歩(利用するうえでの基本的事項について)。

・HTML 文書の作り方やサーバへのアップロードの仕方などの紹介(初心者向け)。

2. 総合情報処理センター利用状況

[1] mailgate.kobe-u.ac.jp 利用状況(Jun)

・送受信メールの総数:

| | 送信 | 受信 |
|------|---------|---------|
| 統 数 | 523654 | 487951 |
| 平均/日 | 17455.1 | 16265.0 |

※ 詳しくはセンターホームページをご覧ください。

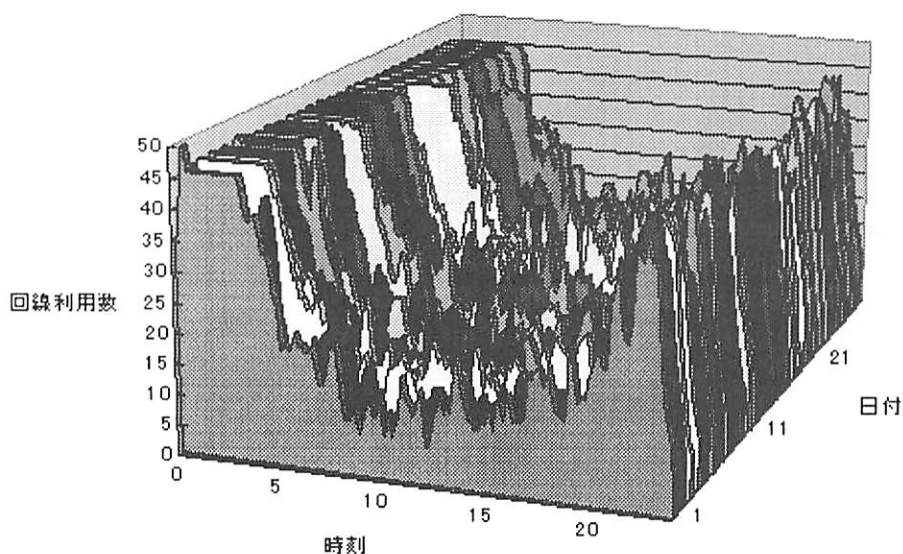
http://www.kobe-u.ac.jp/~ipc/keijiban/sheet/m_gate/index.html

[2] ダイヤルアップ利用統計

※ 詳しくはセンターホームページをご覧ください。

<http://www.kobe-u.ac.jp/~ipc/dial/access/index.html>

1999 Jun



[3] wwwproxy 利用統計 (Jun)

・ 月合計:

| | リクエスト | データ (Mbytes) |
|---------|-----------|--------------|
| 総数 | 15473545 | 117912.88 |
| ヒット | 2146950 | 19043.63 |
| リクエスト/日 | 515784.8 | 3930.43 |
| ヒット/日 | 71565.0 | 634.79 |
| ヒット率 | 13.87 (%) | 16.15 (%) |

※ 詳しくはセンターホームページをご覧ください。

<http://www.kobe-u.ac.jp/~ipc/keijiban/sheet/proxy/proxy.html>

[4] PC,O2 の利用状況

・情報処理教室 パソコン利用状況(利用回数) / 授業を含む

| | 5月 | 6月 |
|----------|--------|--------|
| 利用回数 (回) | 26,444 | 33,652 |

・ワークステーション利用状況 / 授業を含む

総合情報処理センター本館(10台)・分館(101台)

| | 5月 | 6月 |
|--------------|-----------|-----------|
| 利用回数 (回) | 11,922 | 14,261 |
| 総 CPU 時間 (秒) | 1,744,318 | 4,012,679 |

No.113 (November 1999)

1. メールソフト AL-Mail について

情報処理教室にあるPCに、新しいメールソフト、AL-Mail をインストールしました。

MessageManager は当分併用できますが、2000年1月をめどに廃止の方向で検討していますので、順次使用するメールソフトを AL-Mail に切り替えてください。

また、各人のホームディレクトリに almail というフォルダを配布しましたので、消さないようお願いします。六甲台電算室で、すでに AL-Mail を使用されていた方は、以前のフォルダをそのまま残してあります。詳しい情報は逐次ホームページ又は掲示等でお知らせしますので、ご注意ください。

※詳しい使用方法については、<http://www.kobe-u.ac.jp/~ipc/manual/almail/Al.html> をご覧下さい。

2. ホームページ作成講習会結果報告

センターでは、さる8月25日(水)に、講習会「NTを使ったはじめてのホームページの作成」を開催しました。受講者の方々とセンター職員の熱意に包まれ、非常にホットな会となりました。次回も、皆様奮ってご参加下さい。

日時:平成11年8月25日(水)13:30~16:30

場所:大教センター4F K503

定員:70名

概要:はじめてホームページを作る方を対象に、HTML 文書の作り方やサーバへのアップロードの仕方などを紹介。

申込人数:61名

参加人数:48名

3. 総合情報処理センター利用状況

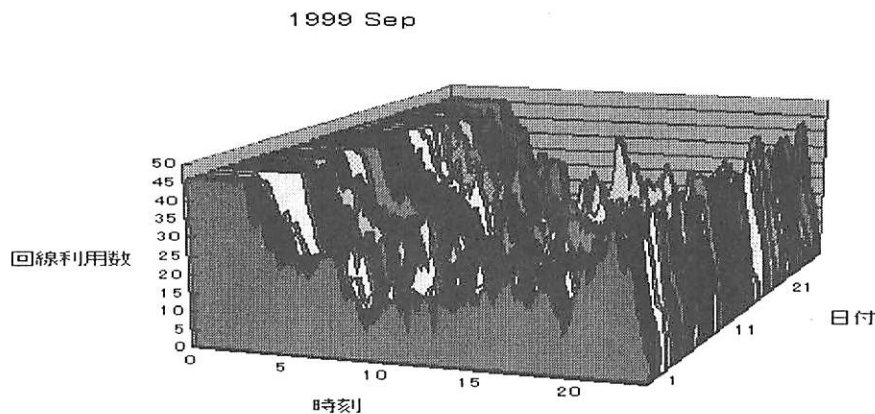
[1] mailgate.kobe-u.ac.jp 利用状況(Sep)

・送受信メールの総数:

| | 送信 | 受信 |
|------|---------|---------|
| 総数 | 465570 | 435472 |
| 平均/日 | 15519.0 | 14515.7 |

※詳しくは http://www.kobe-u.ac.jp/~ipc/keijiban/sheet/m_gate/index.html をご覧下さい。

[2] ダイヤルアップ利用統計



※詳しくは <http://www.kobe-u.ac.jp/~ipc/dial/access/index.html> をご覧下さい。

[3] wwwproxy 利用統計 (Sep)

・月合計:

| | リクエスト | データ(MBytes) |
|---------|-----------|-------------|
| 総数 | 14411242 | 124867.46 |
| ヒット | 2722610 | 20232.75 |
| リクエスト/日 | 480374.7 | 4162.25 |
| ヒット/日 | 90753.7 | 674.42 |
| ヒット率 | 18.89 (%) | 16.20 (%) |

※ 詳しくは <http://www.kobe-u.ac.jp/~ipc/keijiban/sheet/proxy/proxy.html> をご覧下さい。

[4] PC,O2 の利用状況

・情報処理教室 パソコン利用状況 (利用回数) / 授業を含む

| | | 7月 | 8月 | 9月 |
|------------------|---------|------|------|------|
| 総合情報処理センター | 本館(9台) | 286 | 865 | 1326 |
| | 分館(57台) | 1592 | 2587 | 9719 |
| 大学教育研究センター(100台) | | 11 | 213 | 3322 |
| 六甲台情報処理教室(50台) | | 1617 | 2398 | 5436 |

・ワークステーション利用状況 / 授業を含む

総合情報処理センター本館(10台)・分館(101台)

| | 7月 | 8月 | 9月 |
|-------------|-----------|-----------|-----------|
| 利用回数(回) | 4,007 | 886 | 2,048 |
| 総 CPU 時間(秒) | 2,375,444 | 1,395,374 | 2,860,035 |

No.114 (December 1999)

1. ダイアルアップ回線の増設のお知らせ

ダイアルアップ回線の混雑緩和のため、回線を増設しました。
ただし、しばらくの間、調整のため接続が不安定になることがあります。

増設した 078-220-1000 の安定運用が確認できた後、現在使用中の 078-805-2950 を、メンテナンスのため1週間程度止める予定にしていますので、センターからのお知らせにご注意ください。

新回線に関する情報は、以下のとおりです。

| | |
|--------|---|
| 電話番号 | 078-220-1000 |
| 利用できる人 | 研究ID、学生IDお持ちの方(どちらも可) ※運用上変更することがあります。 |
| 回線数 | デジタル46回線(内46回線アナログ共用) |
| パスワード | o2のパスワードを使用してください。(これまでと同じです) |
| 備考 | K56Flex対応 ISDN対応 テレホーダイ等、NTTの割引サービス等は利用できません。 |

| 利用できる人 | 電話番号 | 回線数 |
|---------------------------|--|--------------------------------------|
| 研究ID、学生IDお持ちの方 (どちらも可) | 078-220-1000(新) 078-805-5750(既存) | デジタル46回線(アナログ共用) デジタル46回線(アナログ共用) |
| 研究IDお持ちの方 | 078-805-2950(既存) | デジタル23回線 (うち8回線アナログ共用) |

2. 総合情報処理センター利用状況

[1] mailgate.kobe-u.ac.jp 利用状況(11月)

- ・ 送受信メールの総数:

| | 送信 | 受信 |
|------|---------|---------|
| 統 数 | 550234 | 508367 |
| 平均/日 | 18341.1 | 18341.1 |

※詳しくはセンターホームページ

(http://www.kobe-u.ac.jp/~ipc/keijiban/sheet/m_gate/index.html)をご覧ください。

[2] ダイヤルアップ利用統計(11月)

※詳しくはセンターホームページ

(<http://www.kobe-u.ac.jp/~ipc/dial/access/index.html>)をご覧ください。

[3] wwwproxy利用統計(11月)

- ・ 月合計とそのグラフ:

| | リクエスト | データ (Mbytes) |
|---------|-----------|--------------|
| 総数 | 17315338 | 151257.69 |
| ヒット | 3320765 | 23019.14 |
| リクエスト/日 | 558559.3 | 4879.28 |
| ヒット/日 | 107121.5 | 742.55 |
| ヒット率 | 19.18 (%) | 15.22 (%) |

※詳しくはセンターホームページ

(<http://www.kobe-u.ac.jp/~ipc/keijiban/sheet/proxy/proxy.html>)をご覧ください。

[4] PC,O2 の利用状況

・情報処理教室 パソコン利用状況(利用回数) / 授業を含む
(単位: 回)

| | | 10 月 | 11 月 |
|--------------------|----------|--------|--------|
| 総合情報処理センター | 本館 (9 台) | 1,618 | 1,854 |
| | 分館(57 台) | 11,107 | 11,803 |
| 大学教育研究センター (100 台) | | 8,920 | 12,924 |
| 六甲台情報処理教室 (50 台) | | 8,066 | 9,114 |

・ワークステーション利用状況 / 授業を含む

総合情報処理センター本館(10 台)・分館(101 台)

| | 10 月 | 11 月 |
|--------------|-----------|-----------|
| 利用回数 (回) | 8,130 | 11,181 |
| 総 CPU 時間 (秒) | 7,577,824 | 2,996,553 |

《センター機器》

| ホスト名 | 備 考 |
|----------|------------------------------|
| zeus | SX-4/2C |
| chaos | ORIGIN2000 |
| apollo | ONYX |
| artemis | SPP1600/XA-8 |
| olympus | SPP1600/HSM |
| wwwproxy | WWW Proxy Server ポート番号:60080 |

※プロキシの設定が、wwwproxy.kobe-u.ac.jp、ポート番号:60080 になっているか、ご確認下さい。

《ドメインネームサーバー》

| ホスト名 | IPアドレス |
|------|---------------|
| ns | 133.30.8.2 |
| gaia | 133.30.228.21 |

※部局にDNSサーバーがある場合は、ネットワーク負荷を軽減するためにも部局のDNSをご利用ください。その情報については各部局のネットワーク管理責任者等にお尋ね下さい。ネットワーク責任者等は、

<http://www.kobe-u.ac.jp/~ipc/khan/member/meibo.html> でご確認下さい。

・ダイアルアップ用DNS

| ホスト名 | IPアドレス |
|-------------|--------------|
| nada.dialup | 133.30.121.2 |
| ns | 133.30.8.2 |

※nada.dialup はダイアルアップユーザー以外指定しないで下さい。

《センター連絡先・接続先一覧》

| 利用項目 | 内線番号(直通)・下段E-mail宛先 |
|--|--|
| センター利用に関する質問 (一般的事項・利用申請等) | 5370 ~ 5374 (078-803-5370) staff@kobe-u.ac.jp |
| ソフト利用法・ネットワーク利用・プログラム言語など計算機に関する一般的な質問 | progqa@kobe-u.ac.jp |
| センター分館連絡先 | 5377 (078-803-5377) |

《センターオンライン広報一覧》

| | |
|-------------|---|
| センターからのお知らせ | http://www.kobe-u.ac.jp/~ipc/keijiban |
| センターニュース | http://www.kobe-u.ac.jp/~ipc/kouhou.html |
| センター広報誌MAGE | http://www.kobe-u.ac.jp/~ipc/kouhou.html |
| センターホームページ | http://www.kobe-u.ac.jp/~ipc |