

情報基盤センター分館

RENEWAL
OPEN!!!

2014.10.1

長期にわたり利用者の皆様にはご不便をおかけしていましたが、耐震改修工事が終わり、リニューアルオープンしました。新しくなった分館を是非ご利用ください。

電源・全学用
無線LAN完備!!

KKXHAN
eduroam

WiFi つかってます!



ラーニングコモンズ

グループ・個人・プレゼンなど目的に応じて自由に使えるエリアができました。

■グループワーク・プレゼンエリア

イス、机、ホワイトボード、ディスプレイは全て可動式、学修スタイルにあわせて自由に動かせます。プロジェクタと大型スクリーンで講演もできます。ただし、貸し切りで利用する場合は、分館に来館し予約をお願いします。



■教育用端末エリア

教育用端末を自由に利用できます。プロジェクタ、大型スクリーン、プリンタやスキャナが利用できます。



■ハイテーブルエリア

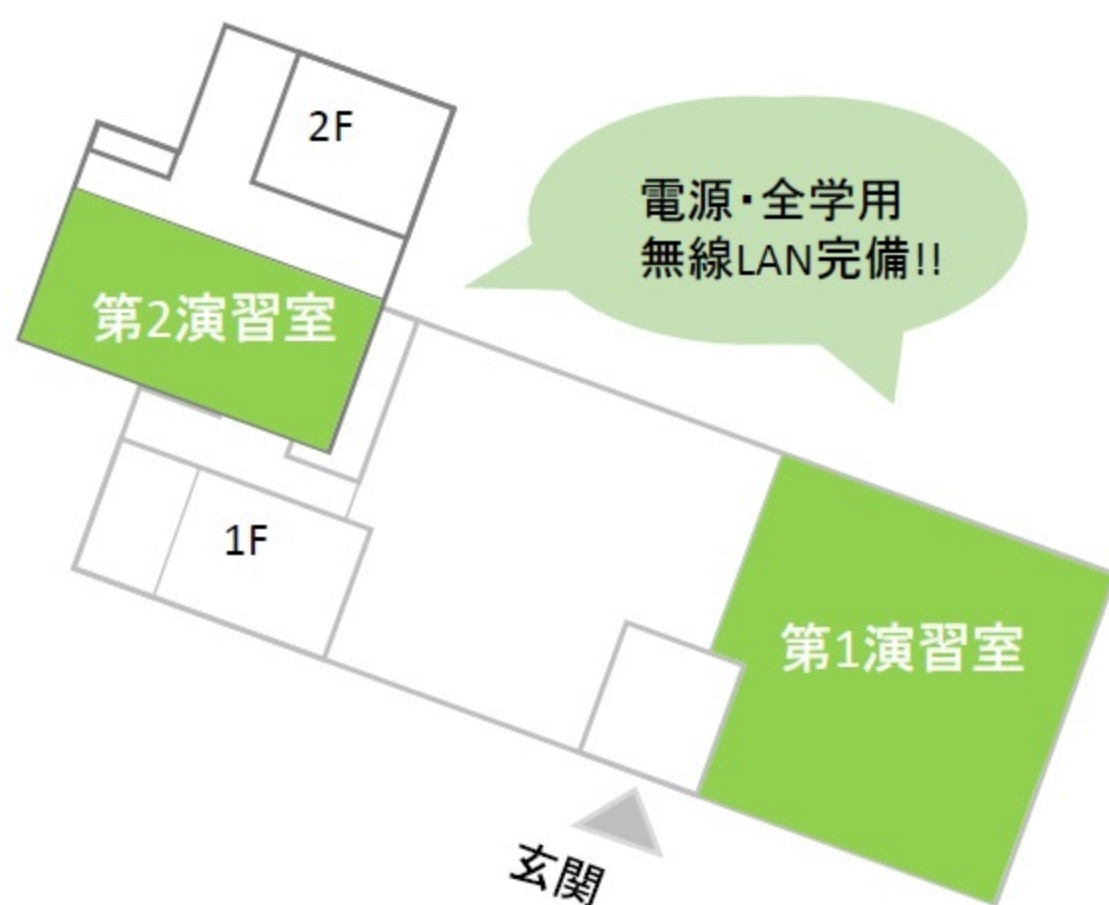
PC等を持ち込んで自修ができます。イスのないハイテーブルもあるので、手早く作業を終わらせたいときに便利です。

■壁面ホワイトボード

教育用端末エリアの東西の壁はホワイトボードです。プロジェクタの投影もできます。ディスカッションやグループワークをするときに、自分の考えを書き込んだり共有したりと自由に使えます。

演習室

演習室が広くなって、大人数の授業が行えるようになりました。



- 1F: 第1演習室
(教育用端末122台)
- 2F: 第2演習室
(教育用端末60台)



Information

■ 飲食

食事は全館禁止です。
ペットボトル飲料・水筒(密閉できるもの)のみ持ち込みできます。

■ 携帯電話の利用

通話は分館外でお願いします。
携帯電話を充電したまま放置することは禁止です。

■ 音響

イヤホンを使用してください。

■ お約束

利用した備品類は、必ず元の状態に戻してください。
掃除道具を貸出します。汚れた場合は責任もってお掃除してください。