

神戸大学総合情報処理センター

センターニュース抄録

The Kobe University Information Processing Center News
No.105 ~ No.109

◆◇目次◇◆

No.105 (March 1998)

1. gaia のディスク使用制限設定について
2. SX ジョブクラスの変更について
3. 学生ID のディスク使用制限について

No.106 (June 1998)

1. 質疑応答用メーリングリストについて
2. SXジョブクラスの追加について
3. ダイアルアップサービスについて
4. 学生ID配布の結果
5. カラーコピーシステム CC-S7000 について
6. 総合情報処理センター利用状況
7. 利用者の皆さまへのお知らせとお願い

No.107 (August 1998)

1. あなたのマシンの DNS 情報は有効ですか？
2. センターマシンへの学外からの接続禁止について
3. 研究開発テーマ募集
4. あなたのパスワードについて心がけてほしいこと
5. 総合情報処理センター利用状況

No.108 (October 1998)

1. 神戸大学ホームページの移転及び旧サーバの停止について
2. icluna アドレス無効のお知らせ
3. zeus の設定変更について
4. パスワード変更についてのお願い
5. 総合情報処理センター利用状況

No.109 (December 1998)

1. センターID のパスワードについて
2. あなたのページは法律に触れていませんか？
3. 総合情報処理センター利用状況

No.105 (March 1998)

1. gaia のディスク使用制限設定について

ファイルサーバ gaia (origin2000) のディスク使用率が上がり、home 領域の圧迫が確認されました。このため、各利用者の home 領域に2Gbyte のディスク利用制限 (quota) を設定致します。

なお、申請により home 領域を4Gbyte まで使用することができます。この時、追加ディスク申請としての課金はありませんが、ディスクを使用された分は通常の利用と同様課金がかかります。ご希望の方は、『追加ディスク使用申請書』を提出してください。

お問い合わせは総合情報処理センター事務室までお願いします。

2. SXジョブクラスの変更について

現在、高速演算サーバー zeus は以下のようなジョブクラスで運営しておりますが、bq3h と bqulim の間に、1 日以下の計算を目的とした新たなジョブクラスを設定する予定です。

(現在)

QueueName	CPU time limit (sec)	Memory size limit	優先度
bq5ma	300	256MB	高
bq5mb	300	1GB	高
bq30m	1800	1GB	中
bq3h	10800	1GB	中
bqulim	UNLIMITED	2GB	低

(新ジョブクラス)

bq1d	86400	1GB	中
------	-------	-----	---

現在は、3 時間以上のジョブを実行するためには 計算時間無制限のクラス (bqulim) を利用しなければなりません。このクラスは CPU 数が2つしかないために同時に2つ以上実行できないように設定されています。

新たなクラスを設定することで混雑を緩和し、より有効な計算資源利用が可能になると思われます。課金は現在 bqulim のみが 別枠でやや安価な設定になっています。詳しくは

http://www.kobe-u.ac.jp/~ipc/ipcsys/guide/basic_guide/kakin.html

をご覧ください。

なお、新クラスは 3 月のシステムメンテナンス時に設定する予定です。

3. 学生IDのディスク使用制限について

学生 ID で使用できるディスク容量は 10Mbyte です。10Mbyte を超えるとメールの読み込み等ができなくなりますので、各自 du コマンドなどで自分の使用量を確認して管理してください。

なお、O2 で確認できる使用量と実際の使用量には誤差があるという問題があります。これは、ファイルを管理する最小単位が O2 とファイルサーバで異なるためです。

《ファイルを管理する最小単位》

O2	1Kbyte
ファイルサーバ	4Kbyte

例えば 1Kbyte のファイルを 3 つ持っている場合、O2 では 3 Kbyte と表示されますが、ファイルサーバでの実際の使用量は 12 Kbyte ということになります。誤差がでることについては現在調査中です。

詳しくは、

<http://www.kobe-u.ac.jp/~ipc/manual/faq/qa97/qa050.txt>

をご覧ください。

No.106 (June 1998)

1. 質疑応答用メーリングリストについて

センターでは、質疑応答用メーリングリスト progqa@kobe-u.ac.jp を運用しています。このメーリングリストは、プログラムに関する質問や相談だけでなく、「センター機器に関すること」「各種ソフトウェア、ハードウェアに関すること」「ネットワークに関すること」など、計算機やネットワークの利用に関するあらゆる問題に関して質問したり、(知っていることがあれば)回答するという、ユーザ同士の情報交換の場です。メールを利用できる方なら誰でも登録して利用できますので、ぜひご参加ください。

[1] メーリングリストとは

例えば、progqa@kobe-u.ac.jp というメーリングリストを用意して、そこに 参加者のメールアドレスを登録しておけば、progqa@kobe-u.ac.jp 宛に出した メールは、参加者全員に配送されるという仕組みのことです。

※質疑応答用メーリングリストアドレス: progqa@kobe-u.ac.jp

[2] 入会方法

progqa-ctl@kobe-u.ac.jp 宛にサブジェクトに subscribe と書いたメールをお送りください。本文には何もかかないで下さい。メーリングリストに自動登録いたします。

[3] 脱会方法

記事を受けたくなくなったときは、progqa-ctl@kobe-u.ac.jp 宛にメール本文に#bye と書いたメールをお送りください。

※使えるコマンドについての詳細は progqa-ctl@kobe-u.ac.jp 宛にメール本文に#help と書いてお送りください。

2. SXジョブクラスの追加について

現在、高速演算サーバー zeus は以下のようなジョブクラスで運営しております。bq3h と bqulim の間に、1日以下の計算を目的とした新たなジョブクラス bqld を設定しました。

QueueName	CPU time limit (sec)	Memory size limit	優先度
bq5ma	300	256MB	高
bq5mb	300	1GB	高
bq30m	1800	1GB	中
bq3h	10800	1GB	中
bqld (新設)	86400	1GB	中
bqulim	UNLIMITED	2GB	低

無制限ジョブクラス(bqulim)は優先度が低く、また同時実行数も2に制限されております。必要な計算時間を事前に評価の上、できるだけ適切なジョブクラスに投入していただきますようお願い致します。

3. ダイヤルアップサービスについて

1998年1月7日(水)より、新ダイヤルアップサーバの運用を開始しています。新ダイヤルアップサーバでのサービスでは、利用申請の必要がなく、センターID(研究ID・学生ID)でのアクセスが可能です。

また、新サーバの導入に伴いネットプレイヤーのサービス(078-871-6401 内線 2961)は、1998年3月末をもって停止いたしましたので、ご注意ください。これ迄ご利用頂いていたダイヤルアップ用 ID(例:at***, ap***)は無効となっております。

詳しくは、総合情報処理センター ホームページ

<http://www.kobe-u.ac.jp/~ipc/dial/dial-index.html> をご覧ください。

	利用可能 ID	電話番号	回線数
新	研究用ID・一般学生ID	078-805-5750	デジタル46回線 (うち46回線アナログ共用)
既存	研究用ID	078-805-2950	デジタル23回線 (うち8回線アナログ共用)

4. 学生 ID 配布の結果報告

平成10年4月17日をもって平成10年度新入生(編入生を含む)へのメールIDの特別配布は終了しました。

学生ID配布一覧表

学部等	作成数	配布数	割合
大学院	1231	643	52.2%
発達科学部	293	277	94.5%
文学部	118	106	89.8%
国際文化学部	144	142	98.6%
工学部	628	577	91.9%
理学部	172	164	95.4%
医学部	279	216	77.4%
法学部	250	229	91.6%
農学部	182	169	92.9%
経済学部	295	285	96.6%
経営学部	292	253	86.6%
計	3884	3061	78.8%

※夜間主コースについては、国際文化学部教務学生第三掛にて配布しております。

5. カラーコピーシステム CC-S7000 について

センターに、カラーキャナー&プリンターが導入されているのをご存じですか。A0サイズのコピー・印刷も可能と、かなり性能が高いものです。校費にて支払可能な方なら、予算組み替えの形でご利用頂けます。どんどんご利用ください。

[1] 機能など

原稿読み取り方式 : 光電子増倍管による反射読み取り
 原稿サイズ : 最大915×1220mm(A0サイズ)
 原稿読み取り密度 : 最高2400dpi
 倍率 : 20～6400%(縦・横独立設定可能)
 記録方式 : インクジェット
 256記録紙サイズ : 最大915×1220mm(A0サイズ)
 カラー再現 : Y. M. C. K 各色階調 1640万色 フルカラー
 用紙サイズ : 920mm幅 150m ロール紙 BPF(A0サイズ)
 記録密度 : 300dpi 254dpi 切り替え
 記録時間 : 16分/A0サイズ(254dpi)
 機能 : 濃度調節 ハイライト部7階調, シャドウ部7階調,
 シャープネス調整7階調(光学式エッジ強調)

[2] 性能

1. 原版を基に拡大、縮小コピー(上記、倍率参照)
2. A0以上のコピー(分割複写後、貼り合わせ)
3. 複数コピー
(倍率にもよりますが、A0用紙に複数枚コピーが可能。例えば、A1なら2枚、A4なら16枚)
4. ミラーコピーもできます。
5. MACのデータを出力できます。
6. 写真も拡大、縮小、複数コピーできます。

[3] 費用

予算組み替えの形になりますので、3ヶ月に一度の請求(計算機利用料金の消耗品の欄に記載されます)となります。

料金は、A0サイズの出力で、1枚=2,000円(通常紙)です。

[4] 利用の手続き

本館事務室に、備え付けの利用申請書がありますので、必要事項を記入・捺印し、提出してください。

また、書式は

<http://www.kobe-u.ac.jp/~ipc/keijiban/sheet/omc/omcl.gif>

かあるいは「スターオフィス」の総合情報処理センターのキャビネットからプリントアウトすることで入手できます。

6. 総合情報処理センター利用状況

[1] mailgate.kobe-u.ac.jp 利用状況(May)

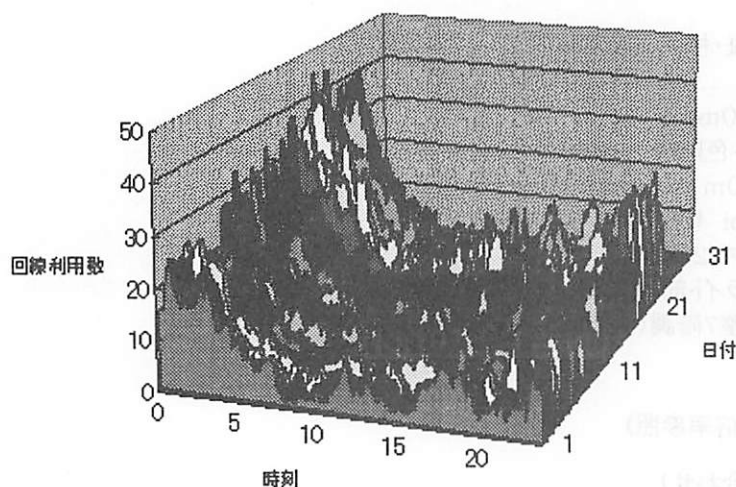
・送受信メールの総数とグラフ:

	送信	受信
統 数	332105	315416
平均/日	10713.1	10174.7

※詳しくはセンターホームページ

(<http://www.kobe-u.ac.jp/~ipc/cn/no106/cn106-1.html>)をご覧ください。

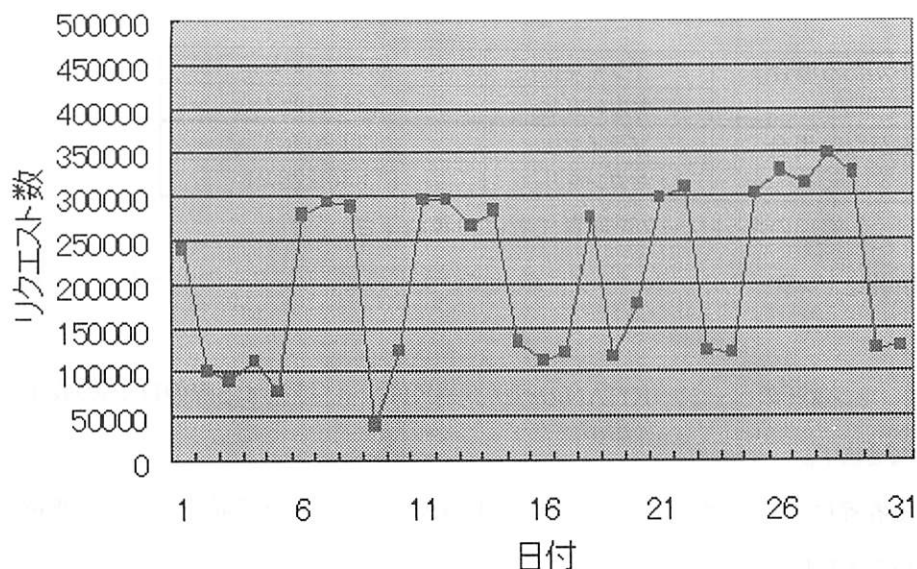
[2] ダイヤルアップ利用統計(Mar)



[3] wwwproxy利用統計(May)

・月合計とそのグラフ:

	リクエスト	データ (Mbytes)
総数	6473622	48667.14
ヒット	1240070	10638.96
リクエスト/日	208826.5	1569.91
ヒット/日	40002.3	343.19
ヒット率	19.16 (%)	21.86 (%)



詳しくはセンターホームページ

(<http://www.kobe-u.ac.jp/~ipc/cn/no106/cn106-1.html>)をご覧ください。

7. 利用者の皆さまへのお知らせとお願い

従来より、当センター前に無断で駐車するバイク・車両があとをたちません。

センターには、緊急で対応を要する保守関連や、大切な物品の搬入等のため、自動車・大型トラック等が頻繁に出入りしますが、違法駐車のためこれらの業務がスムーズに行えないということにもなりかねません。これがひいては利用者の皆様に多大なご迷惑をおかけすることにもなります。

その為、このようなことがないように、センターにおいでの際は、自動車やバイク等でのご来館は、なるべくご遠慮ください。特に、センター前の通路はセンターの許可のない限り進入禁止としております。ご利用いただく皆様には多少ご不便をおかけしますが、よろしくお願いいたします。

なお、センター利用者で駐車を希望される方は、事前に総合情報処理センター業務掛(内線:2910~2913, ダイヤルイン:078-803-0191)に連絡の上、許可を得てください。

No.107 (August 1998)

1. あなたのマシンのDNS情報は有効ですか？

最近、センターに「インターネットにつながらない」「メールが取り込めない」という問合せが増えています。この原因のほとんどがDNS(ドメインネームサーバー)の設定が古いまま、ということでした。今一度あなたの設定を確認して下さい。

最新の情報は

部局にDNSがある場合	プライマリ	部局のDNS
	セカンダリ	133.30.8.2
部局にDNSがない場合	プライマリ	133.30.8.2
	セカンダリ	133.30.228.21

です。部局のDNSについては、各部局のネットワーク管理責任者にお尋ね下さい。

この情報に限らず最新の情報をセンターのホームページに載せていますので、センターのホームページをチェックするようお願いします。

ちなみにこの情報は-----センターのページ→KHANのページ→KHANに接続する際のDNSの設定とたどることにより、見ることができます。

また、ネットワーク管理責任者等は-----センターのページ→KHANのページ→部局ネットワーク連絡者名簿 とたどって、見ることができます。

2. センターマシンへの学外からの接続禁止について

全国的なネットワーク不正アクセス増加傾向に伴い、総合情報処理センターでは、利用者向けのサーバ機、ワークステーションすべてについて、7月から学外からの接続ができないように設定しました。

一部のマシンにおいては、センター外からの接続についても制限を設けています。突然の設定変更により、利用者の皆様にはご迷惑をおかけしますが、ご理解のほどよろしくお願いいたします。

[1] 学外からの接続を制限したマシン

- ・ gaia,zeus,apollo 他のセンターサーバ
- ・ o2 ワークステーション
- ・ ネットワーク用 DNS サーバ等

[2] 制限事項

- ・ telnet,ftp,rlogin 他、セキュリティに問題があると判断したアプリケーション・サービス

※神戸大学外(民間プロバイダ)にダイヤルアップ接続した場合に、mailgate を SMTP サーバーとしたメールの発信はできません。

メールを発信する場合には接続したプロバイダの SMTP サーバーを指定してください。

3. 研究開発テーマ募集

総合情報処理センターでは、研究開発を積極的に援助しています。下記の要領で開発テーマの募集を行いますので、ふるってご応募下さい。

- ・対象テーマ---センターの資産となりうる、もしくはユーザーの利便性向上となりうるソフトウェア及びデータベースの開発
- ・応募資格---神戸大学に所属する方(学生も可)

- ・目的-----センター機器関連の環境整備
- ・特典-----計算機利用負担金の免除
学生の場合は、研究者用IDを渡します。
- ・条件-----開発結果は、インストレーションもしくはマニュアルの作成を行い、公開することが義務づけられます。
- ・募集期間----随時

※応募を希望される方は、総合情報処理センター本館までお問い合わせください。

4. あなたのパスワードについて心がけてほしいこと

パスワードは 6 文字以上 8 文字以内となっていますが、出来るだけ8文字のパスワードをつけるようにして下さい。

設定したパスワードについては、

- ・定期的にパスワードを変更する。
- ・過去に使ったパスワードは避ける。

を心がけてください。

また、次の項目に該当するようなパスワードは危険です。

1. アカウントに関係した単語(誕生日, ログイン名など)
2. 辞書に出ている単語
3. 単純な組み合わせ

上記に該当するパスワードを設定すると、簡単に破られる可能性が非常に高くなります。

パスワード設定については

- ・自分にとって意味のある文字列
- ・アルファベット, 数字を含むもの

が推奨されています。少なくとも、アルファベット3文字以上, 数字2文字以上を含むパスワードを設定するようにしてください。

例えば、英語の文章を考え、頭文字を組みあわせ適当に数字に置き換えると有効です。下記の例では、それぞれの頭文字をとり"to"を"2"にしています。

例) You were fool enough to marry her! → Uwfe2mh!

※大文字と小文字は区別されますのでご注意ください。

5. 総合情報処理センター利用状況

[1] mailgate.kobe-u.ac.jp 利用状況 (July)

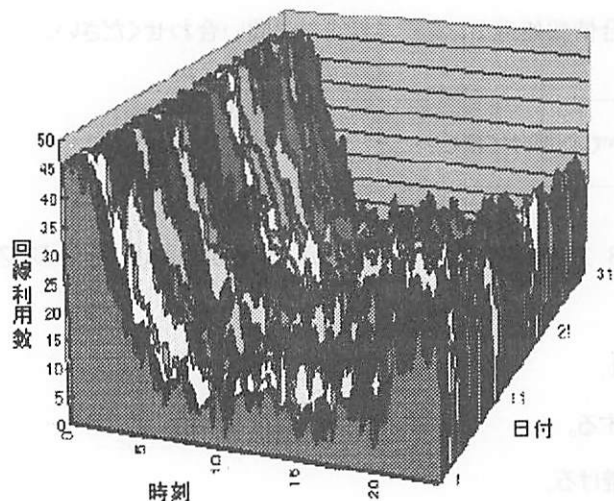
・送受信メールの総数とグラフ:

	送信	受信
統 数	359679	337416
平均/日	11602.5	10884.4

※詳しくはセンターホームページ

(http://www.kobe-u.ac.jp/~ipc/keijiban/sheet/m_gate/index.html)をご覧ください。

[2] ダイヤルアップ利用統計 (July)



※詳しくはセンターホームページ

(<http://www.kobe-u.ac.jp/~ipc/dial/access/index.html>) をご覧ください。

[3] wwwproxy利用統計 (July)

・月合計とそのグラフ:

	リクエスト	データ (Mbytes)
総数	8601187	68697.86
ヒット	1096366	7862.82
リクエスト/日	277457.6	2216.06
ヒット/日	35366.6	253.64
ヒット率	12.75 (%)	11.45 (%)

※詳しくはセンターホームページ

(<http://www.kobe-u.ac.jp/~ipc/keijiban/sheet/proxy/proxy.html>) をご覧ください。

[4] PC,O2 の利用状況

・情報処理教室 パソコン利用状況 (利用回数) / 授業を含む

(単位: 回)

		5月	6月	7月
総合情報処理センター	本館 (9台)	1,367	1,876	1,494
	分館 (57台)	10,674	15,701	9,459
大学教育研究センター (100台)		9,776	15,726	7,420
六甲台情報処理教室 (50台)		7,642	10,086	7,264

・ワークステーション利用状況 / 授業を含む

総合情報処理センター本館(10台)・分館(101台)

	5月	6月	7月
利用回数(回)	11,141	16,018	9,857
総CPU時間(秒)	5,263,709	4,830,471	7,578,356

No.108 (October 1998)

1. 神戸大学ホームページの移転及び旧サーバの停止について

神戸大学ホームページは、www2.kobe-u.ac.jp/にスキップする設定となっておりますが、10月からwww.kobe-u.ac.jp/で公開することとなりました。

従いまして、各部局・研究室等で神戸大学ホームページのリンクをwww2.kobe-u.ac.jp/にしてあるページがありましたら、修正をお願いします。

学生及び研究ユーザがセンターでホームページを公開されている場合は、

これまで通り www2.kobe-u.ac.jp/~*****/ がURLになります。

なお、正式ではありませんが、学生・研究ユーザのホームページで pandora.kobe-u.ac.jp/~**** にされている場合がありますが、これも無効ですので、www2.kobe-u.ac.jp/~*** に訂正して下さい。

また、これに伴い、www2.kobe-u.ac.jp をプロキシに設定している方はweb閲覧ができません。wwwproxy.kobe-u.ac.jp に変更をお願いします。

※プロキシ、DNS等の情報はセンターのホームページで確認できます。

旧ホームページサーバの停止にあたりましては、移転作業等、万全を期しておりますが、なお不都合な点がありましたら、センター業務掛までお申し出下さい。

《 正式URL(10月1日から) 》

神戸大学トップページ www.kobe-u.ac.jp/

センタートップページ www.kobe-u.ac.jp/~ipc/

各部局トップページで、www2.kobe-u.ac.jp/****/となっている部局は、

www.kobe-u.ac.jp/****/ が正式URL

学生・研究ユーザのホームページ(センターのホームページサービス)

www2.kobe-u.ac.jp/~*****/

2. icluna アドレス無効のお知らせ

旧総合情報処理センターメールサーバー (icluna) に登録されていた方宛てのメールを (mailgate) に転送しておりましたが、転送開始から1年以上経たことにより、1998年9月30日(水)をもって、このサービスを停止しました。

今後、(@icluna) のアドレスは無効となっておりますので、お気を付け下さい。

3. zeus の設定変更について

高速演算サーバー zeus (SX4) の ローカルディスク使用量が制限されることとなりました。今後は 各ユーザーのローカルホームディレクトリの容量は 3GB 以下に制限されます。代わりに、作業用領域 /work ディレクトリを設定しますので、大規模計算などの際にはこちらを御利用ください。

ただし、このディレクトリは定期的クリアされますので、継続的に利用するデータ等は各ユーザーの責任において、自分のホームディレクトリに移動してください。

4. パスワード変更についてのお願い

パスワードは、定期的に(1ヶ月に1回以上の頻度で)変更して下さい。頻繁にパスワードを変更することによって、パスワードの漏洩を防ぐことができます。その結果、他人に電子メールを読まれたり、不正利用されたりすることを未然に防止できます。

センターが交付したIDに記載されている初期パスワードを現在もまだ使用している方は、速やかにパスワードを変更してください。

※パスワードは以下のことに注意して設定してください。

- ・ 6文字以上8文字以内で構成されている。
- ・ 記号(! # \$ など)・数字・アルファベットを含む。

※次の条件のどれかに当てはまるパスワードは、破られやすいパスワードです。

- ・ 自分の名前、電話番号その他、類推可能な個人情報が含まれている。
- ・ 辞書に出てくる単語でできている。
- ・ アルファベットの小文字のみで構成されている。
- ・ 長期間変更されていない。

パスワードの変更方法については、センターホームページ

http://www.kobe-u.ac.jp/~ipc/ipcsys/guide/basic_guide/pw/passwd.html

を参照して下さい。

5. 総合情報処理センター利用状況

[1] mailgate.kobe-u.ac.jp 利用状況(9月)

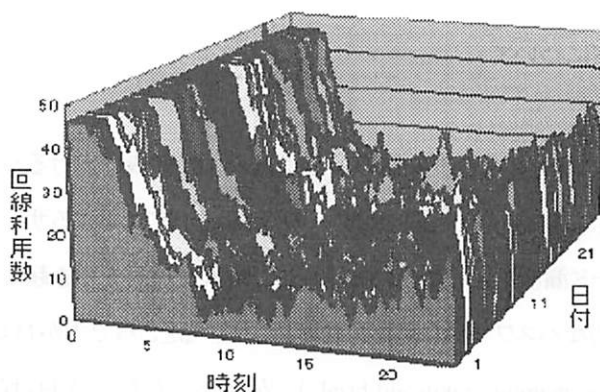
- 送受信メールの総数とグラフ:

	送信	受信
統 数	359769	323656
平均/日	11992.3	10788.5

※詳しくはセンターホームページ

(http://www.kobe-u.ac.jp/~ipc/keijiban/sheet/m_gate/index.html)をご覧ください。

[2] ダイアルアップ利用統計(9月)



※詳しくはセンターホームページ

(<http://www.kobe-u.ac.jp/~ipc/dial/access/index.html>) をご覧ください。

[3] wwwproxy利用統計(9月)

- 月合計とそのグラフ:

	リクエスト	データ (Mbytes)
総数	9022866	72057.34
ヒット	1164049	8013.61
リクエスト/日	300762.2	2401.91
ヒット/日	38801.6	267.12
ヒット率	12.90 (%)	11.12 (%)

※詳しくはセンターホームページ

(<http://www.kobe-u.ac.jp/~ipc/keijiban/sheet/proxy/proxy.html>)をご覧ください。

[4] PC,O2 の利用状況

- 情報処理教室 パソコン利用状況(利用回数) / 授業を含む

(単位: 回)

		8月	9月
総合情報処理センター	本館(9台)	997	1,518
	分館(57台)	1,882	8,247
大学教育研究センター(100台)		192	3,714
六甲台情報処理教室(50台)		2,120	4,509

・ワークステーション利用状況 / 授業を含む

総合情報処理センター本館(10台)・分館(101台)

	8月	9月
利用回数 (回)	1,932	4,263
総CPU時間 (秒)	2,055,128	2,076,579

No.109 (December 1998)

1. センターID のパスワードについて

昨今のネットワークへのクラッキングなどの攻撃の多発に鑑み、計算機におけるパスワード管理の重要性がますます増大しています。特に、総合情報処理センターの gaia をはじめとするサーバー群は、1万数千のユーザーを有しており、パスワード漏洩などによる不法侵入は、多大な被害を引き起こさないとも限りません。各ユーザの方々には、定期的なパスワードの変更をお願いしているところですが(以下をご参照下さい：<http://www.kobe-u.ac.jp/~ipc/manner/gakuseiid.html>), 安易なパスワードを付けられているケースが見受けられます。

そこで、センターでは、パスワード解析のソフトによって、各ユーザーのパスワードの安全性を定期的にチェックし、安全でないと思われるパスワードがあった場合、その ID の使用を一時的に停止する措置をとります。事柄の性質上、この措置は予告なしに行う必要があることをご承知おき下さい。これに該当すると思われる場合には、一度センター事務室にお問い合わせ下さい。

なお、安全なパスワードをつけるためのヒントも上記URLに掲載しておりますので、あわせてご覧ください。

2. あなたのページは法律に触れていませんか？

ホームページはインターネットを通じて広く全世界に公開されます。ホームページを作成するにあたり、著作権法等に違反するページを公開すると訴えられたり逮捕されることがあります。

例えば、

- ・ 有名人の写真を雑誌等から取込み本人・出版社等の許可なしにページに載せる[著作権・肖像権侵害]
- ・ 友達の写真を許可なしにページに載せる[肖像権侵害]
- ・ CD等の音源からMP3等のファイルを作って作曲者・演奏者・レコード会社等の許可なしにページに載せる
[著作権・著作隣接権侵害]

などの例があります。

また、これらとは別に、フレームを使ったリンクで、さも自分のページの一部のようなリンクの張り方をして訴えられた例もあります。

法律を知らなかったでは済みませんので、充分注意して下さい。

●著作権全般に関するページ

- ・文化庁のページ

<http://www.bunka.go.jp/>

- ・(社)著作権情報センターのページ

<http://www.cric.or.jp/>

●音楽著作権に関するページ

- ・ネットワーク音楽著作権普及・啓発プロジェクトのページ

<http://www.music-copyright.gr.jp/index.html>

- ・(社)日本音楽著作権協会のページ

<http://www.jasrac.or.jp/>

●肖像権に関するページ

- ・(社)日本音楽事業者協会の肖像権に関するページ

<http://www.jame.or.jp/tower/syozo.html>

3. 総合情報処理センター利用状況

[1] mailgate.kobe-u.ac.jp 利用状況(11月)

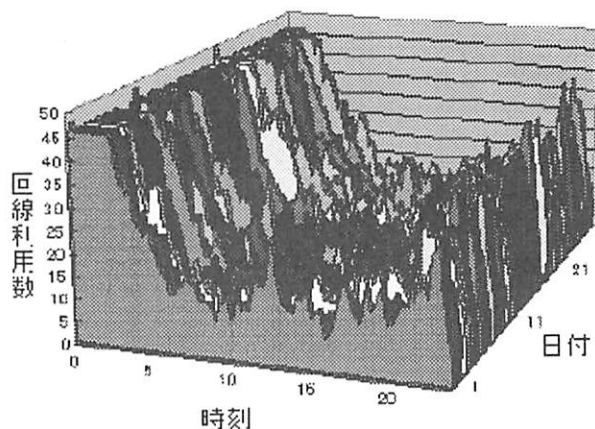
- ・ 送受信メールの総数:

	送信	受信
統 数	411429	380352
平均/日	13714.3	12678.4

※詳しくはセンターホームページ

(http://www.kobe-u.ac.jp/~ipc/kejiban/sheet/m_gate/index.html) をご覧ください。

[2] ダイヤルアップ利用統計(11月)



※詳しくはセンターホームページ

(<http://www.kobe-u.ac.jp/~ipc/dial/access/index.html>) をご覧ください。

[3] wwwproxy利用統計(11月)

・月合計とそのグラフ:

	リクエスト	データ (Mbytes)
総数	7834891	59542.49
ヒット	1223550	6875.63
リクエスト/日	373090.0	2835.36
ヒット/日	582	327.41
	64.3	
ヒット率	15.62 (%)	11.55 (%)

※詳しくはセンターホームページ

(<http://www.kobe-u.ac.jp/~ipc/keijiban/sheet/proxy/proxy.html>)をご覧ください。

[4] PC,O2 の利用状況

・情報処理教室 パソコン利用状況(利用回数) /授業を含む

(単位: 回)

		8月	9月
総合情報処理センター	本館(9台)	997	1,518
	分館(57台)	1,882	8,247
大学教育研究センター(100台)		192	3,714
六甲台情報処理教室(50台)		2,120	4,509

・ワークステーション利用状況 /授業を含む

総合情報処理センター本館(10台)・分館(101台)

	8月	9月
利用回数(回)	1,932	4,263
総CPU時間(秒)	2,055,128	2,076,579